



Dia da Noiva

Um dia de glamour e de cuidados com a sua beleza em um lugar ideal para relaxar.
Escolha um dos nossos pacotes e aproveite este momento tão especial de sua vida

A Pousada

Situado no Rio de Janeiro, a apenas 15 minutos de carro do Bairro Recreio, o Le Relais De Marambaia possui 7 suítes exclusivas com uma bela vista da Restinga de Marambaia, piscina ao ar livre, Spa de bem-estar e vista panorâmica para o mar.

Os quartos do Le Relais de Marambaia são espaçosos, com muita luz natural. Todos possuem varandas privativas, ar-condicionado, TV, Wifi. 5 suítes contam com banheira de hidromassagem privativa.

O hotel dispõe de um restaurante à la carte, que serve especialidades regionais de frutos do mar, assim como uma cozinha internacional. Um café da manhã diário com frutas da estação, sucos e itens de confeitaria está disponível.



Pacote Day Spa da Noiva



Chegada entre 8:00 e 10:00

Café da manhã servido até 10:00 (na suíte para 3 acompanhantes)
Cesta de pães com manteiga e geléia Salada de frutas
Bebida quente (café, leite, chocolate ou chá)
Copo de suco natural

Tratamentos no Marambaia Spa (a agendar com antecedência)
Tempo de duração dos tratamentos no SPA: 1:00 hora
Massagem Aromacologia - Realizada com óleos essenciais
Estimula a beleza, favorece o equilíbrio emocional, transmite confiança, magnetismo e elegância..

Almoço à partir das 13:00 (para a noiva)
(Escolher uma das 3 opções)
1- Omelete servida com salada
2- 4 Brusquetas da estação
3- Salada Ceasar

Lanche da tarde entre 15:00 e 17:00 (para a noiva)
(suco natural e um sanduíche com queijo, maionese, presunto, tomate e salada)

Saída no mesmo dia às 18:00

Suíte
Cabine 1
R\$ 1840,00

Suíte
Cabine 2
R\$ 1970,00

Suíte
Cabine 3
ou
Suíte
Matelot
R\$ 2108,00

Suíte du
Capitaine
R\$ 2159,00

Suíte
Babord
ou
Suíte
Tribord
R\$ 2506,00

Não inclui pernoite.
Acrescentar 10% de taxa de
serviço, nos valores acima



Pacote Day Spa da Noiva com Noite Romântica

Chegada entre 8:00 e 10:00

Café da manhã servido até 10:00 (na suíte para 3 acompanhantes)
Ver Pacote Day SPA da Noiva

Tratamentos no Marambaia Spa (agendar com antecedência)
Ver Pacote Day SPA da Noiva

Almoço à partir das 13:00 (para a noiva)
Ver Pacote Day SPA da Noiva

Lanche da tarde entre 15:00 e 17:00 (para a noiva)
Ver Pacote Day SPA da Noiva

Na volta do Casamento (Horário a Definir)
Decoração da Suíte com pétalas de rosas e
Chocolate Ferrero Rocher
Uma garrafa de Espumante

Saída às 12:00 no dia seguinte

Suíte
Cabine 1
R\$ 2105,00

Suíte
Cabine 2
R\$ 2239,00

Suíte
Cabine 3

ou

Suíte
Matelot
R\$ 2373,00

Suíte du
Capitaine
R\$ 2505,00

Suíte
Babord

ou

Suíte
Tribord
R\$ 2771,00

Acrescentar 10%
de taxa de serviço,
nos valores acima



Pacote Day Spa da Noiva com Noite de Nupcias

Chegada entre 8:00 e 10:00

Café da manhã servido até 10:00
(na suíte para 3 acompanhantes)
Ver Pacote Day SPA da Noiva

Tratamentos no Marambaia Spa
(agendar com antecedência)
Ver Pacote Day SPA da Noiva

Almoço à partir das 13:00 (para a noiva)
Ver Pacote Day SPA da Noiva

Lanche da tarde entre 15:00 e 17:00
(para a noiva)
Ver Pacote Day SPA da Noiva

Na volta do Casamento

(Horário a Definir)

Decoração da Suíte com pétalas de rosas

Chocolate Ferrero Rocher

Uma garrafa de Espumante

Dia seguinte

Café da manhã completo para o casal, servido na varanda da suíte

02 Massagens Relaxantes de 60min.

(a agendar com antecedência)

Saída às 18:00 no dia seguinte



Pacote não válido para às sextas feiras

Acrescentar 10% de taxa de serviço, nos valores acima

Suíte Cabine 1
R\$ 2565,00

Suíte Cabine2
R\$ 2732,00

Suíte Cabine 3 ou
Suíte Matelot
R\$ 2900,00

Suíte du
Capitaine
R\$ 3065,00

Suíte Babord
ou
Suíte Tribord
R\$ 3397,00



As suítes

Varandas privativas frente para o mar , duchas, TV, ar-condicionado, cama tamanho king size , roupão de banho, amenities Realgeam's frigobar, Wifi, piscina e sauna

* **Suíte Cabine 1:**

Primeiro andar, chuveiro amplo com ducha dupla, banheiro e toilettes independentes . Superfície 35 m2

* **Suíte Cabine 2:**

Quarto espaçoso, uma confortável sala de estar, banheiro e toilettes independentes, varanda centralizada com maior dimensão. Superfície 40 m2

* **Suíte Cabine 3:**

Banheira com hidromassagem, uma porta-janela com dois batentes e uma ampla varanda. Superfície: 46 m2

* **Suíte Matelot :**

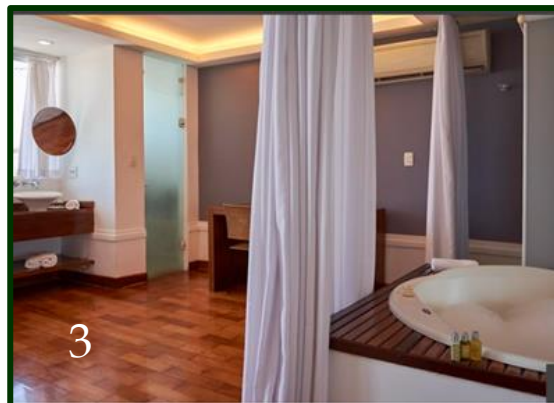
Banheira com hidromassagem e decoração rústica, ambiente original, construído por um misto de madeira, pedra. Superfície 37 m2



1



2



3



Matelot

As Suítes

Varandas privativas frente para o mar , duchas, TV, ar-condicionado, cama tamanho king size , roupão de banho, amenities Realgeam's frigobar, Wifi, piscina e sauna

* **Suíte du Capitaine:**

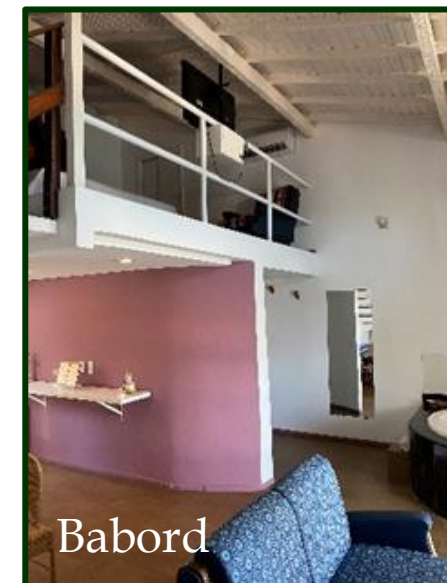
Ducha dupla e banheira hidromassagem, essa suíte se encontra no patamar superior do hotel. O ambiente interior é de madeira e ardósia. Superfície 40 m²

* **Suíte Babord:**

Varanda privativa grande no último andar, rede, banheira com hidromassagem e quarto em mezanino. Superfície 50 m²

* **Suíte Tribord:**

Varanda privativa grande no último andar, rede, banheira com hidromassagem. Superfície 48 m²





Algumas informações



* Para confirmar a reserva, o hotel solicita um sinal de 50% do valor total. O sinal servirá de garantia e poderá ser reembolsado de acordo com as condições de cancelamento.

* Os 50% restantes do valor do pacote escolhido, deverão ser pagos até 30 dias antes do check-in.

* Os pagamentos podem ser efetuados por depósito bancário, PIX, cartão de crédito ou débito, ou em dinheiro.

* O estacionamento do Le Relais de Marambaia é exclusivo para os hóspedes da pousada, 7 vagas, este se localiza na frente da pousada e possui forma de rampa/ladeira (onde os carros ficam um na frente do outro). Não temos serviço de manobrista.

* Informamos que NÃO possuímos gerador em nosso estabelecimento. Em caso de falta de energia elétrica no bairro ou na cidade do Rio de Janeiro, gostaríamos de deixá-los cientes que esta situação não está sob nosso comando e sim da empresa fornecedora deste serviço. Portanto, não poderemos nos responsabilizar por possíveis danos ou inconvenientes causados aos clientes.

* De acordo com a Lei 5.517/09 fica terminantemente PROIBIDO fumar dentro das Suítes e nas áreas comuns fechadas. Caso o hóspede queira, pode pedir um cinzeiro para utilizar na varanda ou na área da piscina. O descumprimento desta norma gerará uma multa de R\$ 200,00 para a higienização da suíte.

* Os animais não são permitidos no Le Relais de Marambaia.

* O jogo de toalhas na suíte ou as toalhas de piscina não poderão ser utilizados para remover maquiagem, esmalte ou qualquer outro produto que possa manchar. (Valor por toalha danificada R\$ 40,00)

* O hóspede aceita e reconhece a não responsabilidade do Le Relais de Marambaia Pousada em relação aos acontecimentos do uso da praia e de banhos de mar em frente à Pousada

* Caso necessitem contatos para a organização de sua festa, temos indicações de empresas parceiras fornecedoras de Buffet, fotos, som, estruturas, decoração, DJ, vestido de Noivas